

AB60J

NACELLE ARTICULÉE



- Nacelle à bras articulé diesel robuste et fiable
- Puissante transmission 4 roues motrices pour tout-terrain
- Design robuste, idéal pour la location
- Simple d'utilisation et d'entretien
- Optimale pour les applications de maintenance et de construction

 **snorkel**
www.snorkellifts.com

NACELLE ARTICULÉE

AB60J

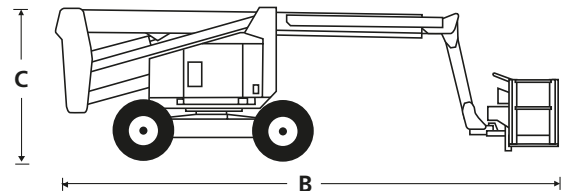
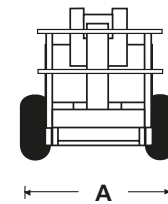
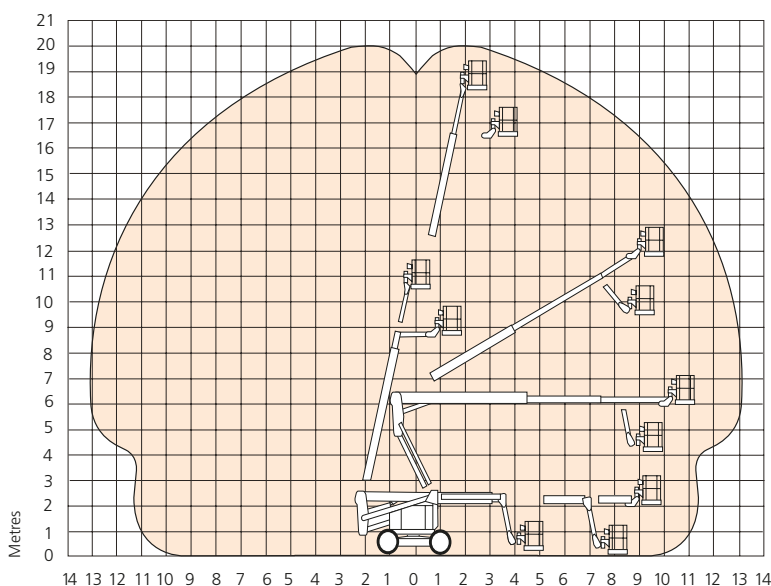
DIMENSIONS	AB60J
Hauteur de travail	20,3 m
Hauteur max. sous plancher	18,3 m
Déport	13,1 m
Hauteur d'articulation max.	5,94 m
Dimensions extérieures du panier	2,44 m x 0,91 m
Largeur (A)	2,4 m
Longueur hors-tout, bras repliés (B)	8,87 m
Longueur hors-tout (C)	2,51 m
Garde au sol	300 mm

PERFORMANCE	
Capacité de charge max.	227 kg
Translation possible a hauteur max.	18,3 m
Utilisation extérieur au vent	12,5 m/s
Vitesse max. bras replié	5,1 km/h
Vitesse max. bras en extension	0,96 km/h
Bras pendulaire	1,8 m
Angle de débattement vertical du pendulaire	75°
Rotation du panier	180°
Rotation de tourelle (continue)	360°
Déport arrière (flèche levée)	0 m
Déport arrière (flèche rangée)	1,52 m
Temps d'élévation/descente	125/121 s
Franchissement	30%
Rayon de braquage intérieur	4,0 m
Rayon de braquage extérieur	6,17 m
Pneus	15 x 19,5 gonflés mousse
Commande	proportionnelle (entraînement, levage et rotation par joystick)
Motorisation	4x4

MOTORISATION	
Motorisation	Kubota V2403 59 hp diesel - Tier 4 Final

POIDS	
Poids à vide	11 249 kg

ZONE DE TRAVAIL



CARACTÉRISTIQUES DE SÉRIE

- Système de protection secondaire Snorkel Guard™
- Rotation hydraulique du panier
- 4 roues motrices
- Alerte de déplacement
- Alimentation embarquée
- Gyrophare orange
- Commande proportionnelle pour l'entraînement, le levage et l'orientation
- Doubles points d'ancrage pour cordon de harnais
- Pneus gonflés mousse
- Klaxon
- Alerte d'inclinaison à 5°
- Garantie 2 ans pièces et main d'œuvre, 5 ans de garantie sur la structure
- Certification ANSI

OPTIONS

- Teintes spéciales
- Générateur AC 110V/240V 2kW
- Pneus non marquants
- Panier avec prise d'air comprimé
- Emballage de transport aérien
- Emballage haut de gamme pour transport aérien
- Kit à froid
- Kit pour conditions météorologiques extrêmes
- Kit environnement extrême
- Kit projecteurs
- Kit de remorquage
- Kit vitrage
- Conformité CSA
- Bac à outils
- Huile biodégradable

snorkel

www.snorkellifts.com

P.O. Box 1160
St. Joseph, MO 64502-1160, USA
Tel: 1 (785) 989-3000
Toll-free: 1 (800) 255-0317
Fax: 1 (785) 989-3070
Email: sales.usa@snorkellifts.com