

TL49J

NACELLE REMORQUABLE



- Nacelle remorquable robuste
- Excellentes conditions de travail avec bras télescopique/et articulé
- Commandes hydrauliques faciles à utiliser
- Simple d'entretien
- Plusieurs options d'alimentation

 **snorkel**
www.snorkellifts.com

NACELLE REMORQUABLE

TL49J

DIMENSIONS TL49J

Hauteur de travail	16,7 m
Hauteur max. sous plancher	14,7 m
Déport horizontal	8,5 m
Dimensions extérieures du panier	1,14 m x 0,7 m
Encombrement au sol des stabilisateurs (A x B)	4,80 m x 4,70 m
Largeur - position transport (C)	1,72 m
Longueur - position transport (E)	7,1 m
Hauteur repliée (D)	2,16 m

PERFORMANCES

Capacité de charge max.	200 kg
Utilisation extérieure au vent	12,5 m/s
Bras pendulaire	1,3 m
Angle de débattement vertical du pendulaire	130°
Rotation du panier	90°
Rotation de tourelle (non-continue)	680°
Pneus	205/75R16
Commande	proportionnelle hydraulique

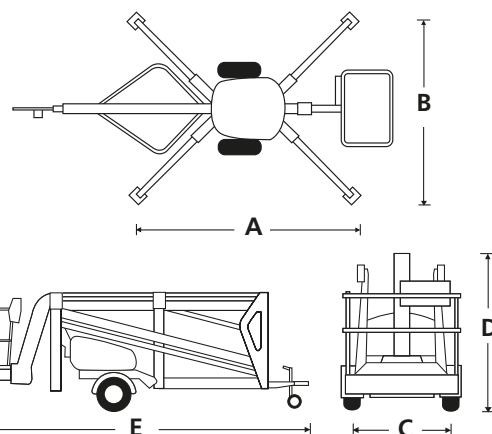
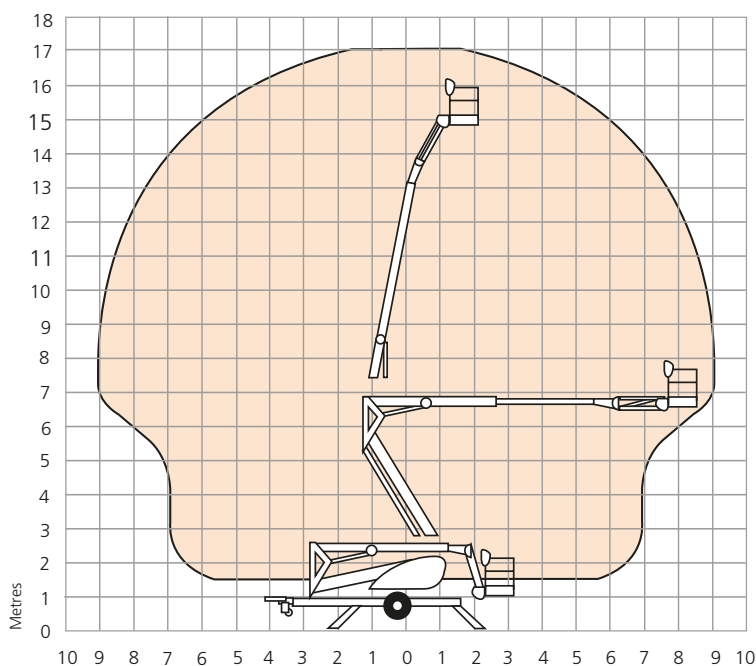
MOTORISATION

Batteries	24V (4 batteries 6V 195Ah)
Option	bi-énergie (essences - batteries) - 230V AC

POIDS

Poids à vide (batteries)	2389 kg
--------------------------	---------

ZONE DE TRAVAIL



CARACTÉRISTIQUES DE SÉRIE

- Stabilisateurs hydrauliques
- Segments de flèche encastrables pour une rigidité maximale
- Abaissement d'urgence par pompe manuelle depuis le panier
- Clapets de verrouillage sur tous les vérins hydrauliques
- Commandes hydrauliques proportionnelles
- Feux de route complets
- Alimentation embarquée
- Garantie 2 ans pièces et main d'œuvre, 5 ans de garantie sur la structure
- Certification ANSI

OPTIONS

- Teintes spéciales
- Kit d'assistance pour transmission à friction
- Projecteurs de travail sur le panier
- Gyrophare orange
- Panier avec prise d'air comprimé
- Patins nylon (kit de 4)
- Conformité CSA
- Huile biodégradable

snorkel

www.snorkellifts.com

P.O. Box 1160
 St. Joseph, MO 64502-1160, USA
 Tel: 1 (785) 989-3000
 Toll-free: 1 (800) 255-0317
 Fax: 1 (785) 989-3070
 Email: sales.usa@snorkellifts.com